

Le métavers avec opensimulator

Opensimulator est un logiciel libre gratuit qui permet de réaliser des mondes 3 D , créatifs , éducatifs , universitaire, scientifiques, l'armée (ou autres). Il évolue ses versions régulièrement. Plusieurs distributions sont disponibles. Ces mondes peuvent être sur PC en local, ou mis en réseau via le PC ou un serveur dédié, vous ouvrant ainsi à toute une communauté. Vous trouvez les descriptions Metavers et Opensimulator et Second Life sur Wikipédia

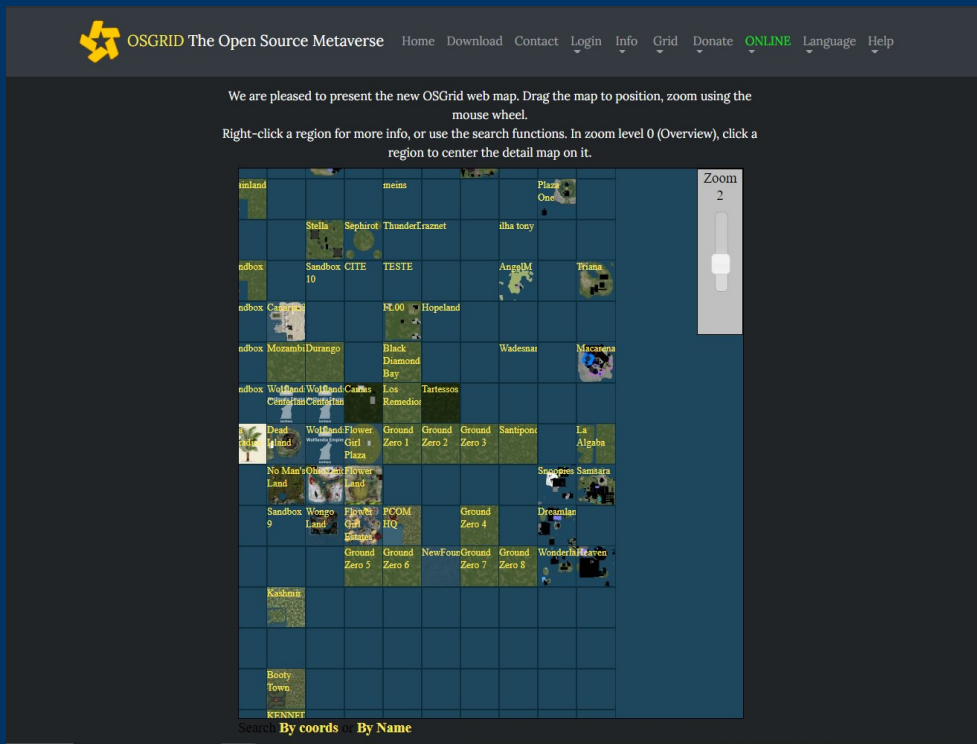


Le site officiel est

Opensimulator.org

Qu'est ce qu'une grid (ou grille)

- Il est important de découvrir une grille existante avant de se lancer...
- Une grille est un ensemble de régions . OS Grid est la grille de référence. Elle fournit les serveurs de bases **les régions sont apportés par chacun via un serveur dédié ou un PC** avec un l'opensimulator OSgrid spécifique pré paramétré. **Il n'y a pas d'hébergement.** Mais c'est beaucoup plus compliqué de monter sa propre grille.
- Sur la grille de référence Osgrid il y en a des centaines. Pas facile de se retrouver. Osgrid teste de toutes les nouvelles versions d'opensimulator , Ce qui oblige à souvent mettre à jour son opensimulator. Il existe de nombreuses autres grilles que l'on peut visiter même avec l'avatar d'Os grid, passant du Texas au Japon en Italie. *Notez que toutes les grilles russes sont bannies.* On appelle ça hypergrider
- Comme notre planète vous avez des continents , régions qui se présentent comme sur cette carte ce qui en fait aussi un réseau social.
- Vous devez y être inscrit et trouvez un emplacement libre pour mettre votre région. Notez bien son nom pour la retrouver **mais on en est pas là**



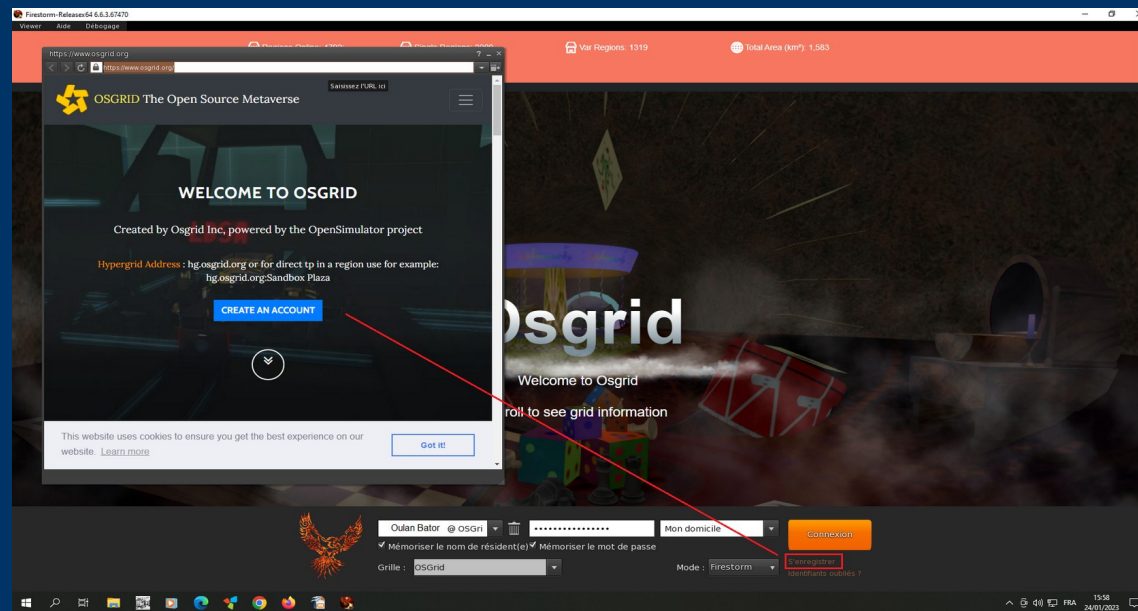
Conseils pour débiter via une grille existante

Téléchargez Firestorm viewer version opensim (pas Second life qui ne comporte pas les opensims Entrée gratuite mais tout est payant)

- Une fois mis en place , le français de l'interface est automatique.
- Inscrivez vous sur osgrid.org ou via Firestorm et **opensim Osgrid activé** et mettez votre nom et mot de passe et connectez vous
- Découvrez les fonctions de Firestorm la carte et surtout l'onglet construire
- Dans la carte du viewer cherchez Sandbox Plaza II (le bac a sable ou tout le monde peut essayer des objets) sur Os grid. Déposez les objets intégrés : cube cylindre torturez les , liés les entre eux, mettre les textures etc ... Une fois fini récupérez les, sinon il vous seront renvoyés dans votre inventaire dans les 24h.

Le viewer Firestorm

- Ici nous nous partons pour Os Grid grille texane internationale qui teste tous les nouvelles versions opensimulator. Il faut cliquer sur *s'enregistrer* pour aller sur la page d'inscription. Ici elle bien paramétrée. Ce n'est toujours le cas sur d'autres grilles.
- Vous vous retrouverez sur la région d'accueil avec plein d'autres avatars. Écrivez dans le chat un petit bonjour même en français . Attention à ce vous écrivez dans le chat il y a des francophones dans le staff. Les avatars nus, d'enfants , les injures entraînent le bannissement



Opensimulator : avoir un monde sur son PC

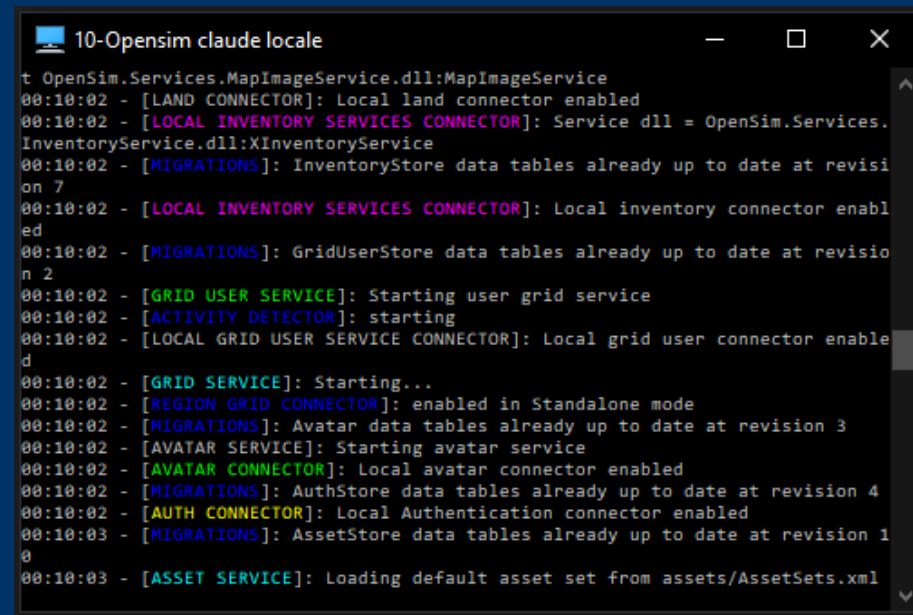
On va faire une standalone ou autonome un monde simple à installer. Ceci est la console. Une fois décompacté sur son PC vous n'aurez pas d'icone. Tout se trouve dans un long dossier « bin ». Faire un tri par type de fichier c'est plus simple de s'y retrouver . Un raccourci sur le bureau est bien pratique pour lancer **opensim.exe**. Il y a aussi un lancement en 32 bits

Avant de lancer la console il vous faudra changer opensim.ini avec « Notepad » ou équivalent et mettre 9000 à « Public port » et « private » port pour une standalone locale. Maintenant les paramètres par défaut sont pour une grille locale à 8002 trop complexe pour un débutant, et non une simple standalone. Une merveilleuse idée pour dérouter le débutant.

La console qui devra être toujours ouverte. Des champs sont à remplir : estate , nom de la région ,création du nom et prénom et mot de passe de l'avatar, le reste entrez tout par défaut , position 1000,1000 SYTEMIP et port 9000 etc.. En fait entrez tout par défaut.

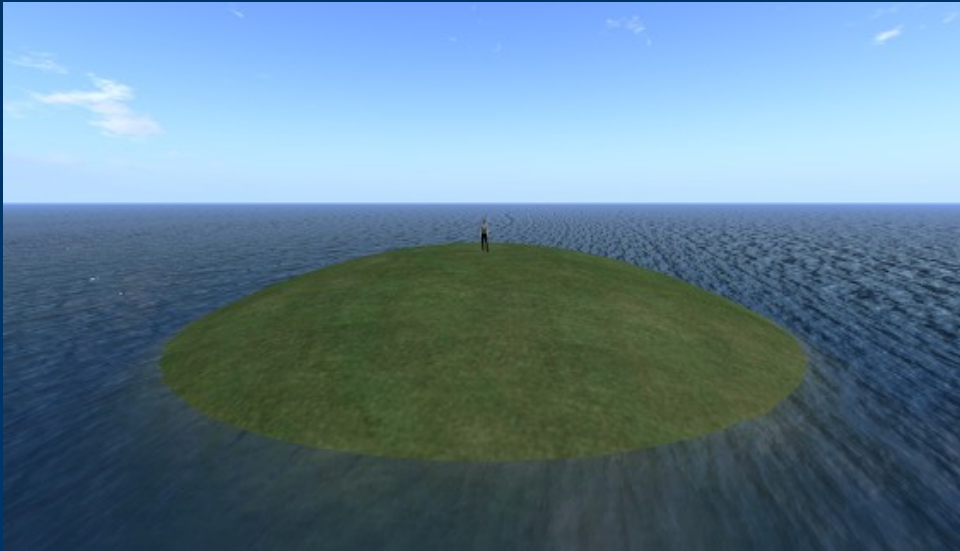
Pour faire une autre région il faut changer la localisation : dans les console exemple c'est *create nom_de_la_region.ini* 1000,1001 et le port 9001 etc

Vous n'avez pas à vous occuper de réseau. Ce sera possible mais on est là pour découvrir . Ce sera donc une « autonome » ou **standalone** en mode local. Pas d'inscription , les nouveaux avatars se font via la console



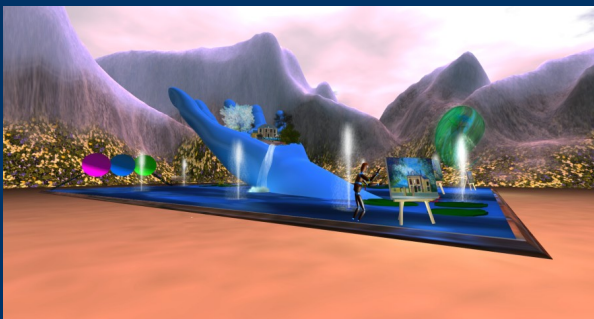
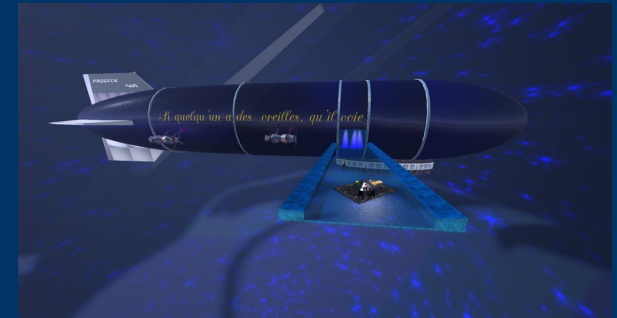
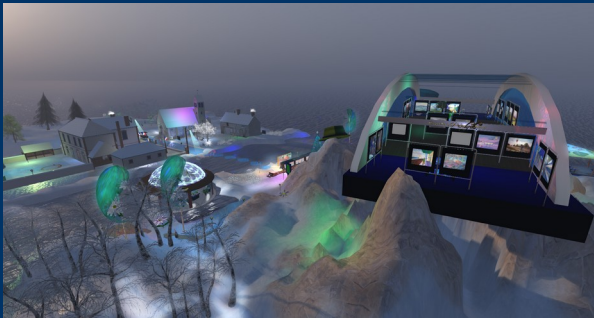
```
t Opensim.Services.MapImageService.dll:MapImageService
00:10:02 - [LAND CONNECTOR]: Local land connector enabled
00:10:02 - [LOCAL INVENTORY SERVICES CONNECTOR]: Service dll = OpenSim.Services.InventoryService.dll:XInventoryService
00:10:02 - [MIGRATIONS]: InventoryStore data tables already up to date at revision 7
00:10:02 - [LOCAL INVENTORY SERVICES CONNECTOR]: Local inventory connector enabled
00:10:02 - [MIGRATIONS]: GridUserStore data tables already up to date at revision 2
00:10:02 - [GRID USER SERVICE]: Starting user grid service
00:10:02 - [ACTIVITY DETECTOR]: starting
00:10:02 - [LOCAL GRID USER SERVICE CONNECTOR]: Local grid user connector enabled
00:10:02 - [GRID SERVICE]: Starting...
00:10:02 - [REGION GRID CONNECTOR]: enabled in Standalone mode
00:10:02 - [MIGRATIONS]: Avatar data tables already up to date at revision 3
00:10:02 - [AVATAR SERVICE]: Starting avatar service
00:10:02 - [AVATAR CONNECTOR]: Local avatar connector enabled
00:10:02 - [MIGRATIONS]: AuthStore data tables already up to date at revision 4
00:10:02 - [AUTH CONNECTOR]: Local Authentication connector enabled
00:10:03 - [MIGRATIONS]: AssetStore data tables already up to date at revision 10
00:10:03 - [ASSET SERVICE]: Loading default asset set from assets/AssetSets.xml
```

My personal région



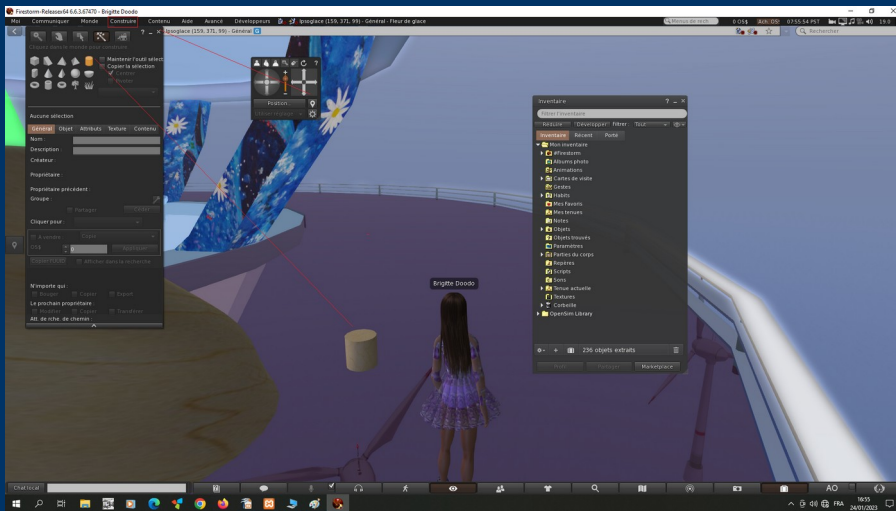
- Lancez le Firestorm. Allez dans l'onglet opensim et ajoutez localhost:9000 votre région sera the lost continent of hippo (au port 9000)
- Votre 1 er monde ... si si tout y est
- La gestion se fait par la console et le viewer. Vous serez en mode **sandalone** mais seul . Personne ne peut venir . Il existe de nombreuses ressources, archives de régions (.oar) , avatars ,sur internet
- Sauvegarderz l'ile en faisant save ile.oar que vous retrouver dans le dossier bin (d'ou faire un tri par type pour vous retrouver)
- Dans la console faite « terrain fill 21 » vous aurez un beau terrain plat. Tout ça peut être terraformé creusé par l'outil intégré de terraformation du viewer. En mettant 0 vous serez au fond de l'eau 40 en hauteur
- Par défaut tout est ouvert par défaut. En local ce n'est pas grave mais en réseau vous devriez tout fermer
- Vous pouvez dans la console créer d'autres avatars en faisant create new user . En local ce peut être intéressant avec plusieurs machines et vous pouvez de tout façon plusieurs Firestorm en même temps

Si si la preuve. Tout ceci est sur une « standalone » locale



Les outils du viewer

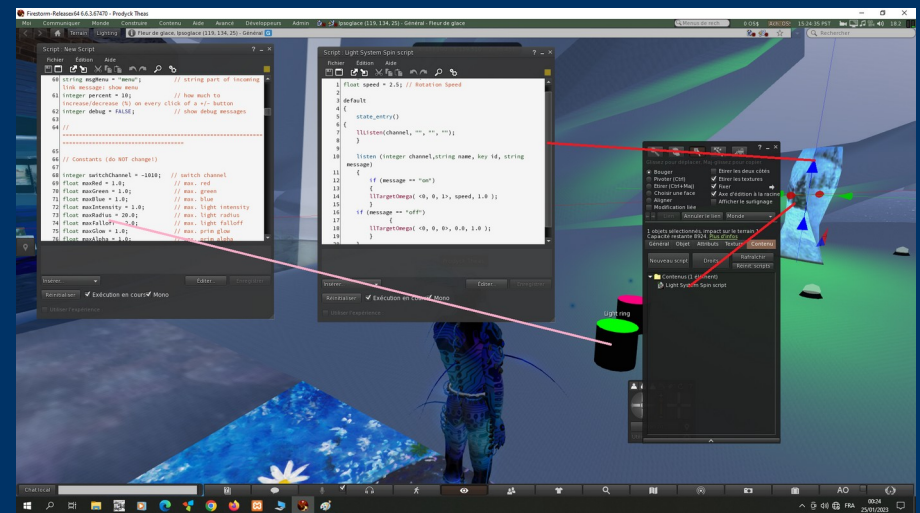
- A gauche les outils intégrés au viewer
- A droite votre inventaire
- Les sauvegardes sont dans le dossier bin .. via la console « save oar Machin.oar » pour la région
- Pour l'inventaire c'est .iar voyez les commandes sur opensimulator.org



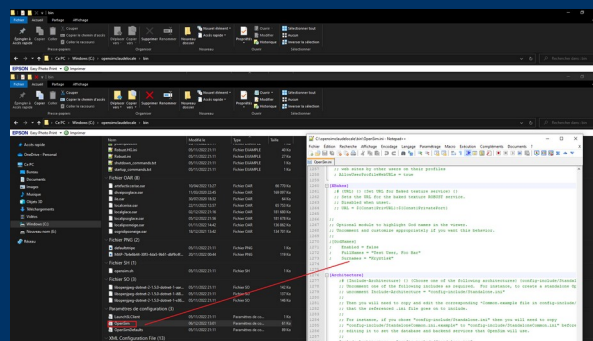
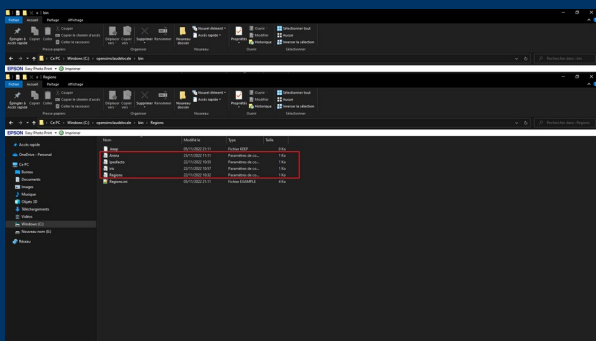
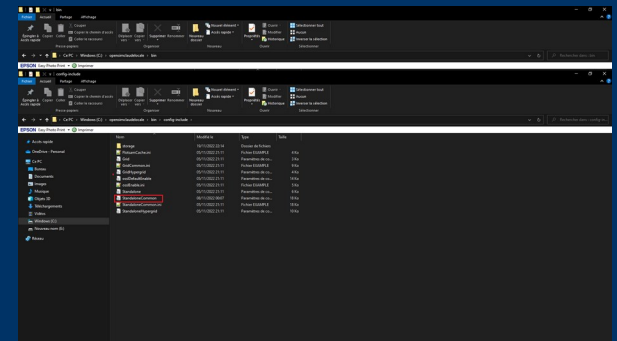
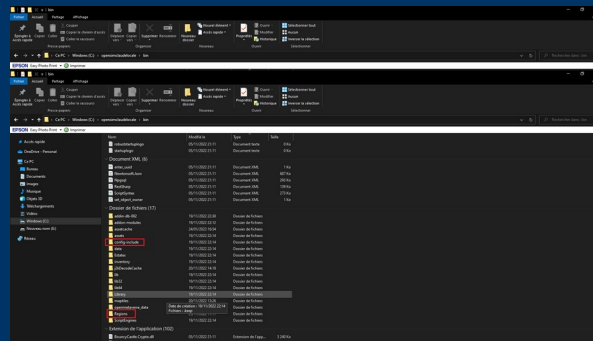
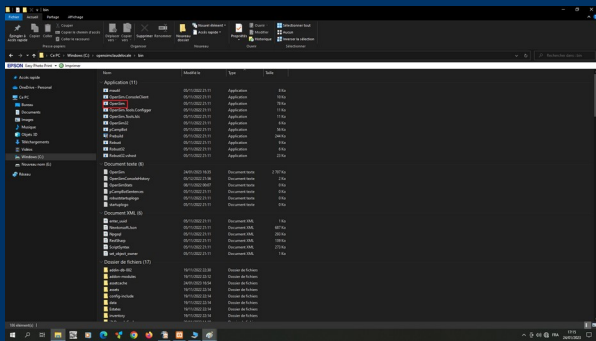
Les scripts

Tous les objets sont animés par de scripts

- Le 1er tableau de l'objet cylindrique vert permet en le touchant de faire tourner l'objet du 2ème tableau
- Le programme est LSL (Langage Second Life) Il existe quelques différence de fonctions avec opensim qui a toute un bibliothèque. Le néophyte les trouvera sur internet ou dans les freebees (objets gratuits) sur des grilles



On farefouille dans la mécanique

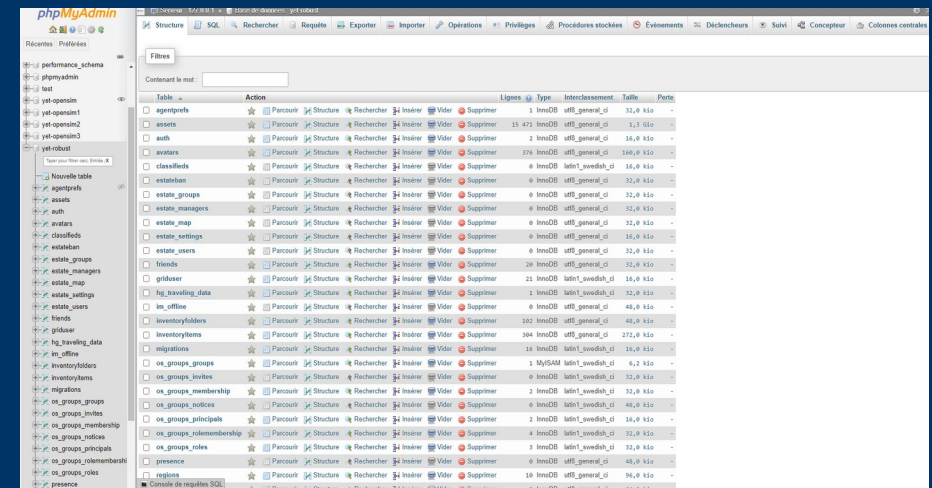
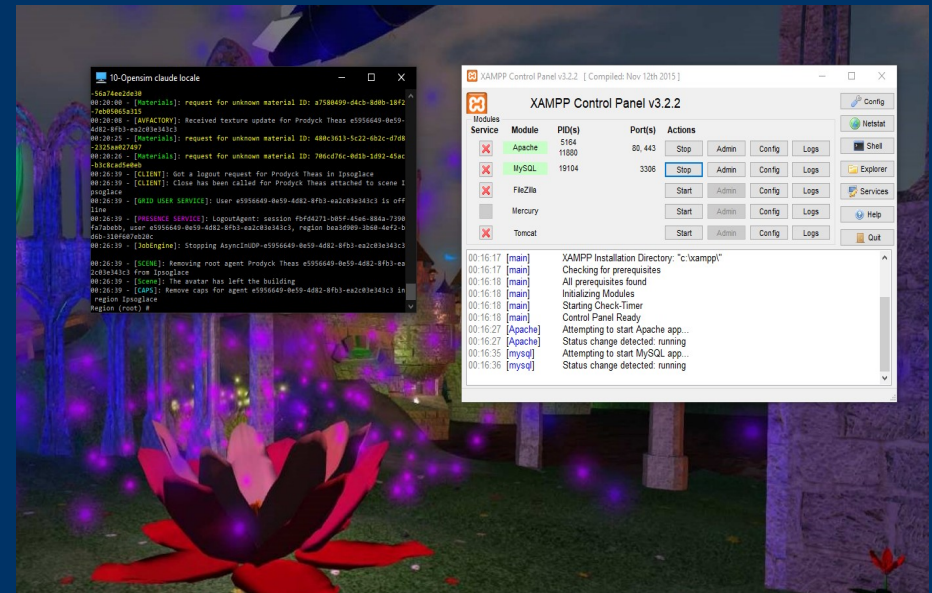


- Dans « bin » un aperçu des dossiers importants et du fichier opensim.ini ou sont les paramètres de la standalone

La base de données

Un mot sur la base de données

- Il en existe une intégrée **sq lite** suffisante pour une petite région
- Sinon dans le fichier standalone common .ini mettre mysql. Ici c'est xampp qui est utilisé.
- Ne fermez jamais la console par la croix mais faire **q** pour sortir. Vous pourriez tout perdre Attendez la fermeture. Ce peut être très long avec le Sqlite intégré



C'est simple et très compliqué non ?

Voilà c'était juste un aperçu . Quelques clics de souris et quelques nuits blanches. On fini par y arriver même si comme moi on y connaît rien en informatique, vous apprendrez des choses.
Et si vous avez un casque 3D genre Oculus c'est superbe.

